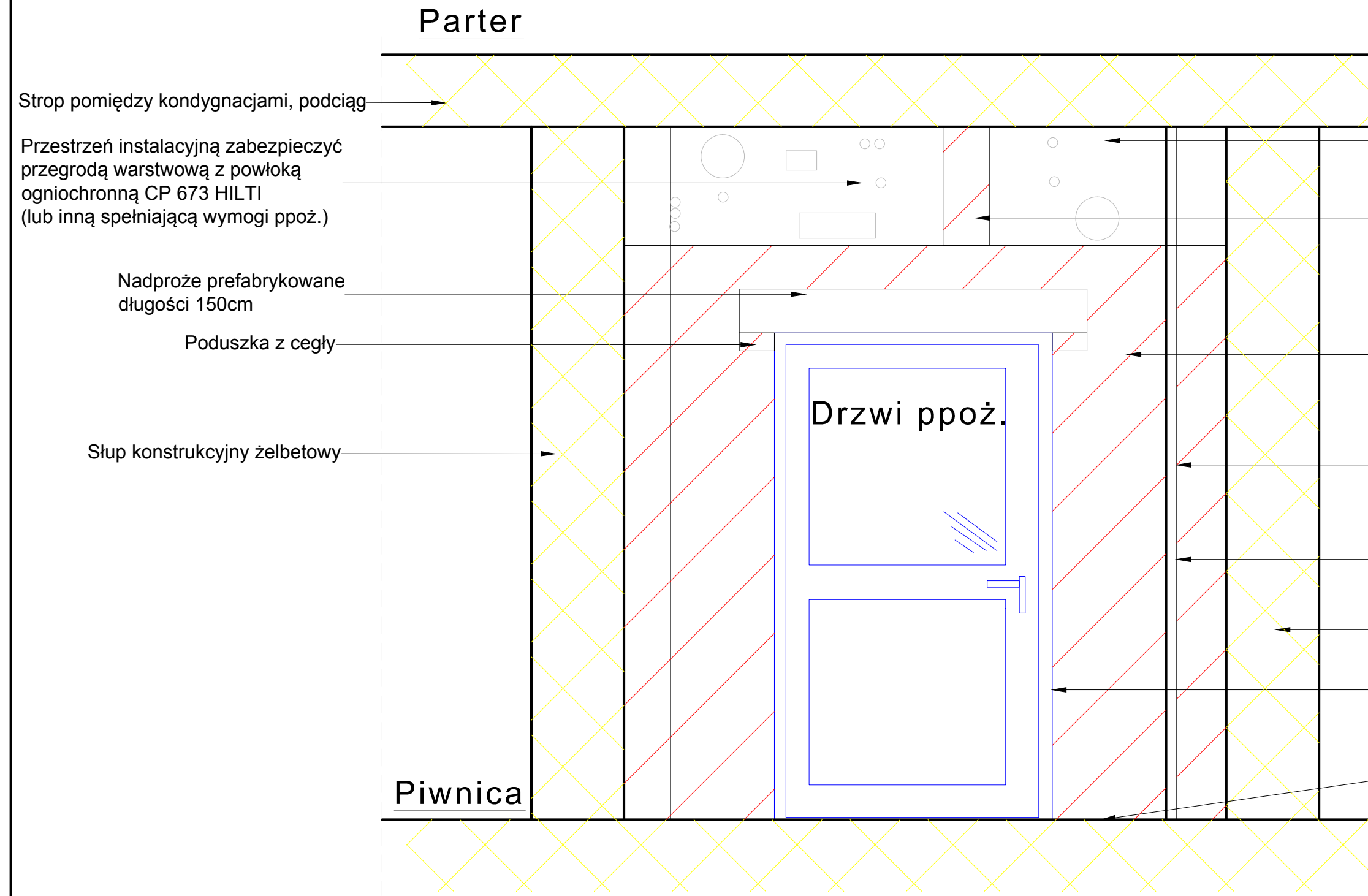


PRZEKRÓJ 1-1
(widok osadzenia drzwi ppoż w ścianie oddzielenia ppoż w piwnicy)



Przestrzeń instalacyjna do zabezpieczenia kompleksowego ppoż. przegrodą warstwową z powłoką ogniochronną.

W przestrzeni instalacyjnej należy w jednym dostępnym miejscu wymurować słupek pod podciąg w celu zmniejszenia szerokości przejścia ppoż do uszczelnienia poniżej 2000mm.

Ściana z bloczka gazobetonowego odmiany 600 wymurowana jak najwyżej do miejsca znajdowania się grupy instalacji, obustronnie otynkowana tynkiem cem.-wap. i pomalowana farbą akrylową w kolorze ścian przylegających, odporną na zabrudzenia i przeznaczoną do pomieszczeń użyteczności publicznej.

Lekka konstrukcja do rozebrania, tak aby połączyć ścianę ppoż. REI 120 z konstrukcją budynku.

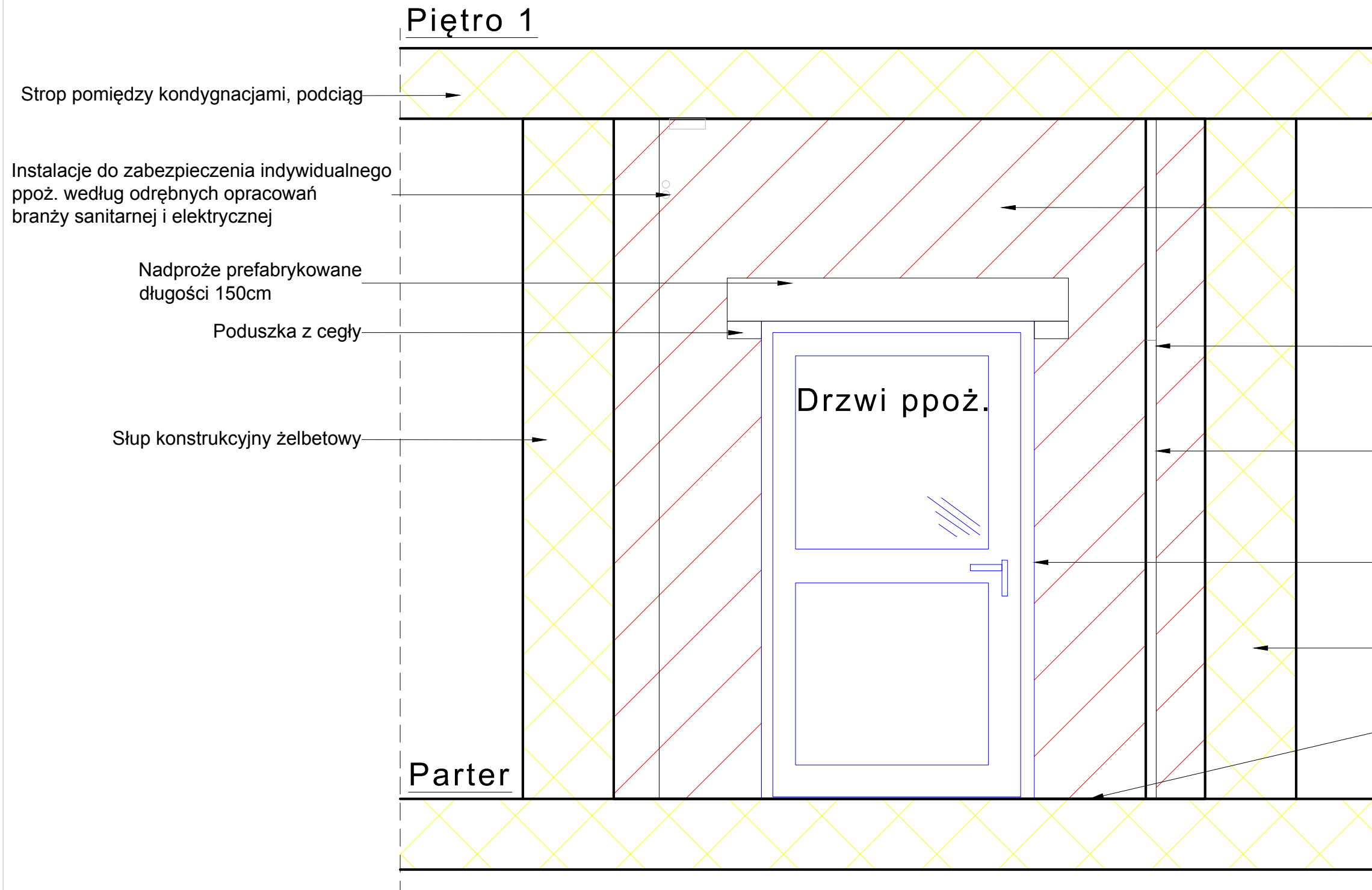
Po wymurowaniu ściany, należy wykonać dostęp do pionu instalacyjnego i wstawić drzwiczki rewizyjne po obu stronach ściany, stalowe, malowane na kolor biały, o wymiarze 400x1500, jednoskrzydłowe o gr. blachy 1,0mm zamykane na klucz.

Słup konstrukcyjny żelbetowy

Osadzenie ościeżnicy drzwi na kotwach, oraz uszczelnienie za pomocą pianki poliuretanowej ppoż.

Rozebranie istniejącej warstwy okładziny posadzki do betonu, (wycięcie bruzdy na grubość ściany) i wykonanie cokołu na nowej ścianie.

PRZEKRÓJ 2-2
(widok osadzenia drzwi ppoż w ścianie oddzielenia ppoż na parterze i piętrach)



Ściana z bloczka gazobetonowego odmiany 600 obustronnie otynkowana tynkiem cem.-wap. i pomalowana farbą akrylową w kolorze ścian przylegających, odporną na zabrudzenia i przeznaczoną do pomieszczeń użyteczności publicznej.

Lekka konstrukcja do rozebrania, tak aby połączyć ścianę ppoż. REI 120 z konstrukcją budynku.

Po wymurowaniu ściany, należy wykonać dostęp do pionu instalacyjnego i wstawić drzwiczki rewizyjne po obu stronach ściany, stalowe, malowane na kolor biały, o wymiarze 400x1500, jednoskrzydłowe o gr. blachy 1,0mm zamykane na klucz.

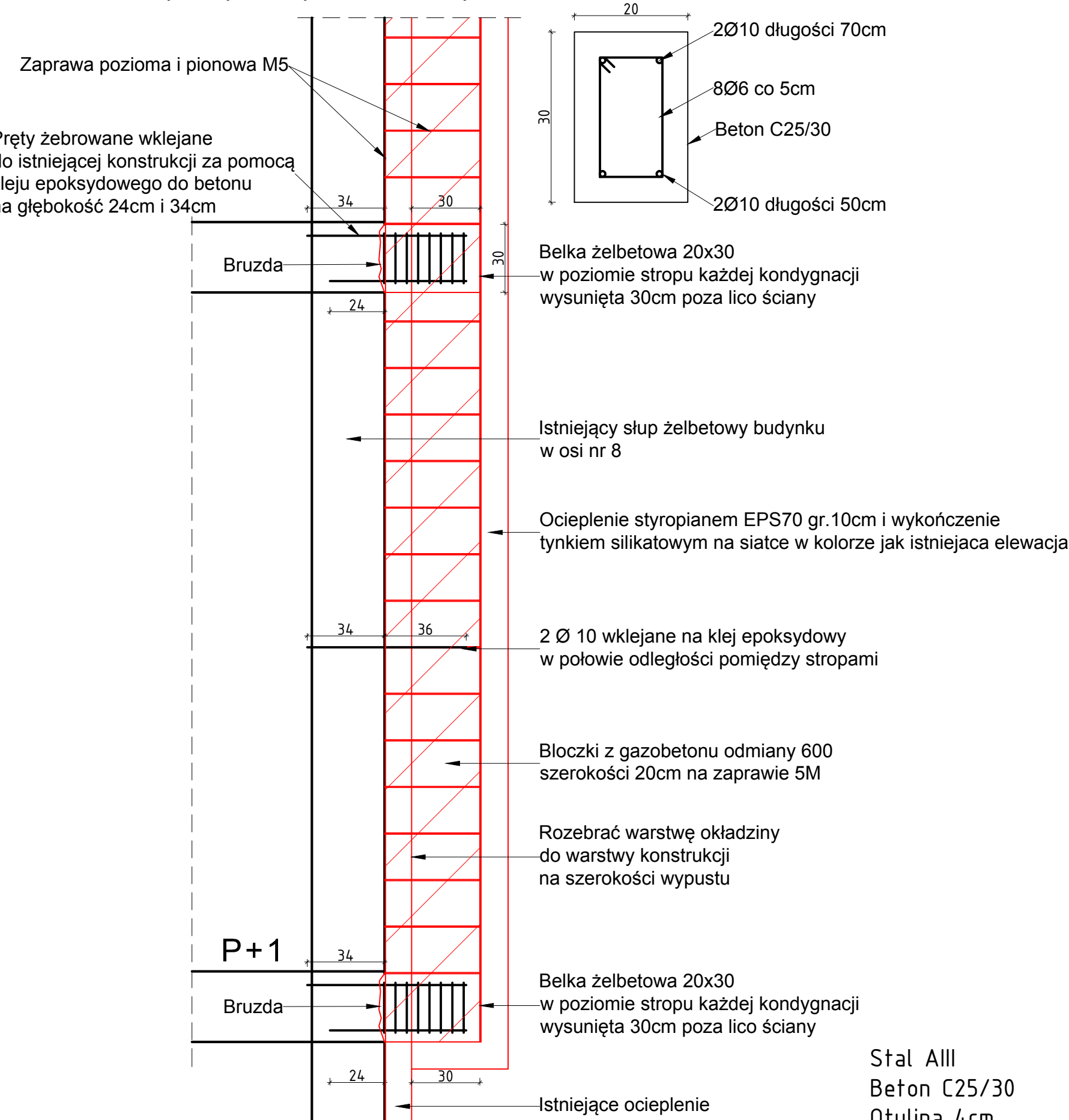
Osadzenie ościeżnicy drzwi na kotwach, oraz uszczelnienie za pomocą pianki poliuretanowej ppoż.

Słup konstrukcyjny żelbetowy

Rozebranie istniejącej warstwy okładziny posadzki do betonu, (wycięcie bruzdy na grubość ściany) i wykonanie cokołu na nowej ścianie.

SZCZEGÓŁ NR1 ŚCIANY ODDZIELENIA PPOŻ

Należy zachować długość zakotwienia prętów. Pręty kotwić wyłącznie do konstrukcji żelbetowej. Grubość okładziny ściany może być inna niż w rzeczywistości.



Stal AIII
Beton C25/30
Otulina 4cm
Klej hilti HY200-A

OZNACZENIA	
	ISTNIEJĄCA KONSTRUKCJA ODDZIELENIA PPOŻ
	ŚCIANY PROJEKTOWANE MUROWANE ODDZIELENIA PPOŻ

UWAGI	
1.	WSZYSTKIE ŚCIANY PROJEKTOWANE gr.12cm MUROWANE Z BL. GAZOBETONOWEGO ODMIANY 600 gr.20cm MUROWANE Z BL. GAZOBETONOWEGO ODMIANY 600 NA ZAPRAWIE M5. BUDOWANE ŚCIANY NALEŻY ŁĄCZYĆ Z ISTNIEJĄCYMI ZA POMOCĄ 'SZTRABÓW' (WNEKI) A Z KONSTRUKCJĄ ŻELBETOWĄ ZA POMOCĄ ŁĄCZNIKÓW METALOWYCH. NAD OTWORAMI ZASTOSOWAĆ NADPROŻA L19.
2.	GRZEJNIKI ZNAJDUJĄCE SIĘ NA SPODZNIKACH KLATEK SCHODOWYCH NALEŻY UMIEŚĆ W WYKONANEJ WNECE, TAK ABY NIE ZABIERAŁY ŚWIATŁA DRÓGI EWAKACYJNEJ.
3.	STOLARKĘ DRZWIOWĄ I OKIENNA PPOŻ OZNACZONO KOLEM NIEBIESKIM. STOLARKĘ NALEŻY WYMIENIĆ LUB WSTAWIĆ NOWĄ WEDŁUG OZNACZEŃ NA RYSUNKACH. DO USZCZELNIENIA STOSOWAĆ PIANE ROZPRĘŻNĄ PPOŻ.
4.	PRĘTY NALEŻY WKLEJAĆ WYŁĄCZNIE DO BETONU, OKŁADZINĘ ŚCIENNĄ NALEŻY ROZEBCAĆ DO ELEMENTÓW KONSTRUKCYJNYCH.

ARPOT biuro projektowe	biuro projektowe "ARPOT" K.Grosiak, K.Potocki Sp.J. ul.Krzyszowska 68, 23-400 Biłgoraj tel./fax. 084 686 45 92; e-mail: arpot.sekretariat@gmail.com
----------------------------------	---

Inwestor	SPZOZ Szpital Rejonowy w Przeworsku
Lokalizacja inwestycji	ul.Szpitalna 16 37-200 Przeworsk
TEMAT	PRZEBUDOWA SEGMENTU „A” BUDYNKU GŁÓWNEGO SZPITALA REJONOWEGO W PRZEWORSKU POD KĄTEM SPEŁNIENIA AKTUALNIE OBOWIAZUJĄCYCH PRZEPISÓW PRZECIWPÓŻAROWYCH
Treść rysunku	PRZEKRÓJ 1-1, 2-2 SZCZEGÓŁ NR 1

Nr zlecenia	Skala rys.	Branża	Stadium
61/2013	1:20	Architektura	PBW

ZESPÓŁ PROJEKTOWY		
Wytyczenie	Imię, Nazwisko, Nr uprawnień	Podpis
Projektant branża architektura	mgr inż. arch. Emilia Król 86/LBOK/2011	
Sprawdzający branża architektura	mgr inż. arch. Jolanta Radomska 04/LDIA/03	
Projektant branża konstrukcja	mgr inż. Stanisław Plechawski ANB-5101/19/03	
Opracowała branża architektura	mgr inż. arch. Urszula Grosiak	
Opracował branża konstrukcja	inż. Łukasz Antosz	
Data opracowania	12/2013	Nr rys.
		A-11